

# Санта

## РЕКЛАМНЫЕ ВОЗМОЖНОСТИ

Прейскурант цен на рекламные услуги ООО «Санта Ритейл»

## 1. Ценовые акции

1.1 Буклет «Ай да цена»

## 2. Наружная реклама

2.1 Наружный баннер на фасаде

## 3. Реклама на входной группе

3.1 Брендирование входных дверей

3.2 Антикращные ворота, рекламные планшеты

3.3 Размещение плакатов формата А2 в клик-системах

3.4 Реклама на входных воротах

3.5 Размещение ролл-апов, ростовых фигур

3.6 Размещение рекламных стоек

## 4. Реклама на полочном пространстве

4.1 Некхенгер

4.2 Шелфбаннер

4.3 Шелфтокер или бренд-лента

4.4 Воблер

4.5 Стоппер

## 5. Брендирование торгового зала

5.1 Брендирование торцов

5.2 Реклама на покупательской тележке

5.3 Реклама в покупательских корзинах

5.4 Напольный стикер

5.5. Аудиоролик

## 6. Реклама в кассовой зоне

6.1 Подвесной плакат (топпер)

6.2 Стикер на кассовый стол

6.3 Размещение рекламы на транспортной ленте

6.4 Брендирование разделителя покупок

6.5. Видео формат (реклама на КСО)

## 8. Контакты

Акция действительно с 23 октября по 5 ноября 2019 г. при наличии товара в магазине

**Санта**

**АЙ ДА ЦЕНА!**

**БОЛЬШАЯ СКИДКА!**

Instagram @santa.by

Филе форели Норд Перл слабосоленое 150 г 4,49 руб. -19%

Мажоронье изделие Makfa спираль, бантики, сплетки 400 г 1,08 руб. -50%

Икра лососевая Soviet 95 г 5,99 руб. -17%

Шоколад Nestle KitKat коньячный 112 г 1,69 руб. -45%

Коробка Бутербродная с/к 1 кг Брестский/МК 6,59 руб. -24%

Шоколад Nestle KitKat кокосовый 112 г 1,69 руб. -45%

Чай Barista 277 руб. -50%

Чай Ahmad Классический черный 100 пакетиков с/к 5,49 руб. -50%

Чай Tessa Премиум черный с шиповником и яблоком, Пшеница с лавандой и чабрецом 25 пакетиков с/к 2,19 руб. -33%

Печенье Milla шоколадное 200 г 3,19 руб. -20%

Конфеты Toffifee 125 г 3,99 руб. -29%

Печенье слоеное Злата 1 кг 5,99 руб. -19%

Зефир Красный глицерин ванильный в шоколаде 1 кг 7,99 руб. -33%

Вафли Витба Витоса 145 г 0,79 руб. -28%

Мини-круассаны 7 Days вареная сгущенка, какао 200 г 2,19 руб. -22%

Кованик подсолнечный Сладкий восток 150 г 0,69 руб. -30%

Халва подсолнечная Сладкий восток 150 г 1,49 руб. -25%

Конфета Fruit-tella клубничный 41 г 0,69 руб. -45%

Печенье Twix Xtra 82 г 1,49 руб. -14%

Шоколад молочный Milla bubbles пористый 80 г 1,99 руб. -33%

Мороженое Soletto Yoghurt черника 190 г 2,19 руб. -27%

**ВЫГОДНЫЕ ПОКУПКИ КАЖДЫЙ ДЕНЬ!** Более 250 товаров со скинкой! Каждый 14 дней новое предложение!

6 Санта

## Рекламный модуль в акционном буклете «Ай да цена»

1 товар / 14 дней:

- выделение товара желтым ценником и рекламными стопперами (шелфтокерами) «Ай да цена» в брендированной акционной зоне (при соблюдении температурных режимов хранения продуктов и прочих санитарных норм и требований)
- выделение товара желтым ценником и рекламными стопперами (шелфтокерами) «Ай да цена» на домашней полке
- размещение информации об акционном товаре на внутренних страницах рекламного буклета

**Дополнительно:**  
**1/2 страницы акционного буклета\***  
**Нестандартный рекламный блок\***

\*Возможность размещения внешних партнеров



### НАРУЖНЫЙ БАННЕР НА ФАСАДЕ

Расположение рекламных поверхностей с максимальной ориентацией на пешеходный и транспортный поток с прилегающих улиц.

**Зона размещения:** фасад магазина;

**Тип конструкции:** настенный;

**Материал:** баннер на виниловый основе;

**Крепление:** через люверсы к существующей рампе.

\*Возможность размещения внешних партнеров

\*\*Изготовление, монтаж /демонтаж за счет рекламодателя



### БРЕНДИРОВАНИЕ ВХОДНЫХ ДВЕРЕЙ (1й и 2й контуры)

Нестандартное решение при проведении рекламных кампаний. Возможность реализации креативных иллюстраций с использованием динамичных и статичных поверхностей.

**Зона размещения:** вход в магазин;

**Тип конструкции:** нестандартный;

**Размер:** индивидуальный;

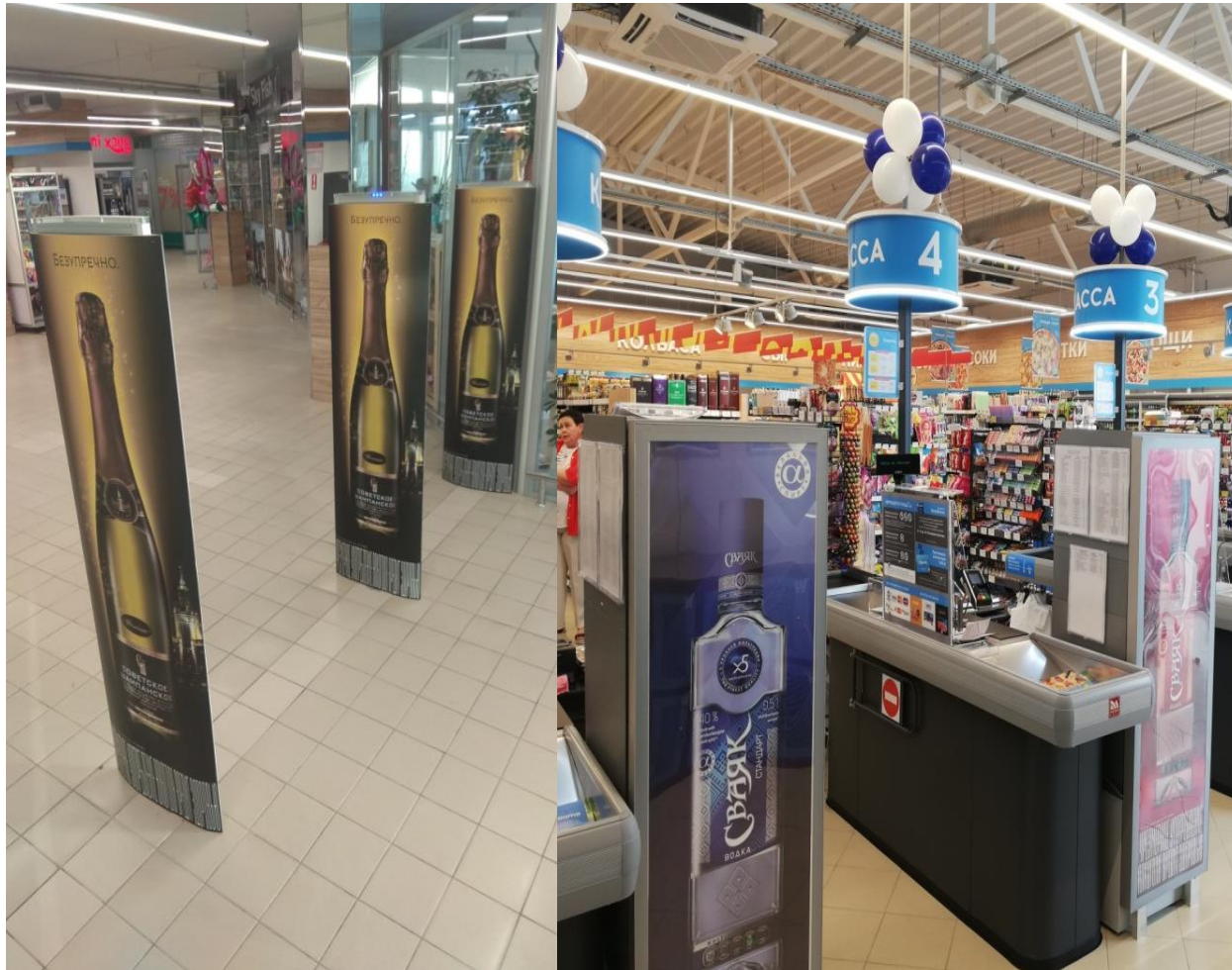
**Материал:** перфорированная пленка;

**Крепление:** статическое.

Монтаж/демонтаж производится за счет средств рекламодателя.

\*Возможность размещения внешних партнеров

\*\*Изготовление, монтаж /демонтаж за счет рекламодателя



### АНТИКРАЖНЫЕ ВОРОТА, РЕКЛАМНЫЕ ПЛАНШЕТЫ

Короб с полноцветным изображением и рекламной информацией надевается на антикражные системы на входе и выходе из магазина или вставляется в рекламный планшет.

**Зона размещения:** прикассовая зона;

**Тип конструкции:** нестандартный;

**Размер:** индивидуальный;

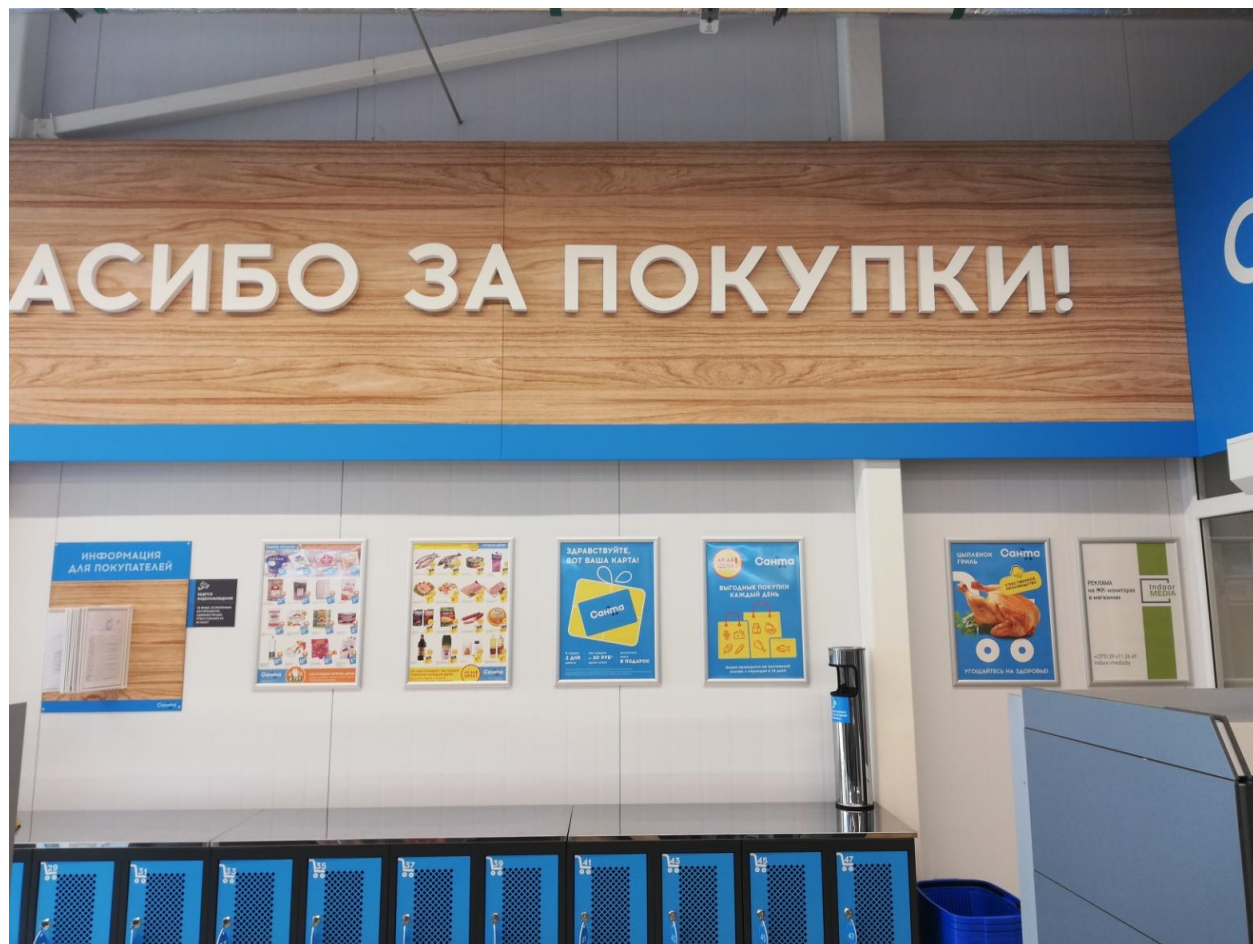
**Материал:** гофрокартон (антикражные системы), бумага не ниже 120 г/см<sup>2</sup> (рекламный планшет);

**Крепление:** одевается сверху на антикражную систему; плакат вставляется в рекламный планшет.

### СТОИМОСТЬ

Мин. период размещения – 6 мес.

Стоимость (1 ворота (1 планшет) / 1 магазин / 1 мес.): по результатам аукциона.



### РАЗМЕЩЕНИЕ ПЛАКАТОВ ФОРМАТА А2 В КЛИК-СИСТЕМАХ

Минимальная затратная часть рекламной кампании, при 100% охвате аудитории.

**Зона размещения:** вход в магазин, заприкассовое пространство;

**Размер:** формат А2;

**Материал:** бумага;

**Крепление:** статическое.

\*Возможность размещения внешних партнеров

\*\*Изготовление, монтаж /демонтаж за счет рекламодателя



### РЕКЛАМА НА ВХОДНЫХ ВОРОТАХ

Минимальная затратная часть рекламной кампании, при 100% охвате аудитории.

**Зона размещения:** вход в торговый зал;

**Размер:** индивидуальный;

**Материал:** гофрокартон (3мм);

**Крепление:** индивидуальное.

\*Возможность размещения внешних партнеров

\*\*Изготовление, монтаж /демонтаж за счет рекламодателя





### РАЗМЕЩЕНИЕ РОЛЛ-АПОВ, РОСТОВЫХ ФИГУР

Рекламные конструкции устанавливаются на входной группе в магазине, при входе в торговый зал, а также по направлению основного потока покупателей.

**Зона размещения:** вход в торговый зал;

**Размер:** индивидуальный;

**Материал:** индивидуальный;

**Крепление:** индивидуальный.

\*Возможность размещения внешних партнеров

\*\*Изготовление, монтаж /демонтаж за счет рекламодателя



### РАЗМЕЩЕНИЕ РЕКЛАМНЫХ СТОЕК ВО ВХОДНОЙ ГРУППЕ МАГАЗИНА

Индивидуальная листовка заказчика размещенная на стойках при входе в торговый зал. Возможность анонса акционных предложений в требуемый период.

**Зона размещения:** входная зона;

**Тип конструкции:** напольный;

**Крепление:** устанавливается или раскладывается на стойки арендатора.

\*\*Изготовление, монтаж /демонтаж за счет рекламодателя



### НЕКХЕНГЕР

Небольшой буклетик, книжечка или ярлычок на горлышке бутылки.

**Зона размещения:** торговый зал;

**Тип конструкции:** полочный;

**Размер:** индивидуальный;

**Материал:** индивидуальный;

**Крепление:** на горлышко бутылки.

\*\*Изготовление, монтаж /демонтаж за счет рекламодателя



### ШЕЛФБАННЕР

Панель из пластика или картона, выступающая из стеллажа в проход и привлекающая внимание покупателей к месту выкладки товара.

**Зона размещения:** торговый зал;

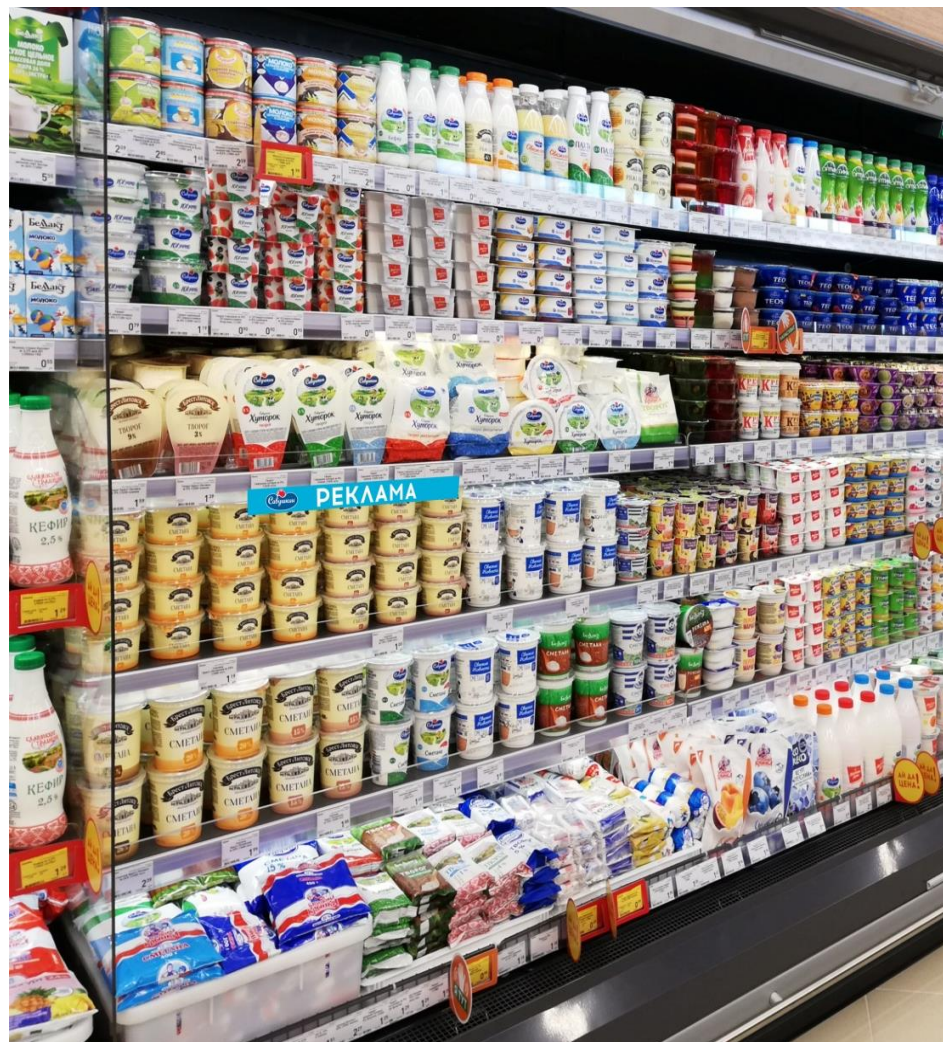
**Тип конструкции:** полочный;

**Размер:** индивидуальный;

**Крепление:** струбцина / магнитный держатель / пластиковый зажим;

**Примечание:** в случае размещения жестких конструкций обязательное закругление углов шелфбаннера.

\*\*Изготовление, монтаж /демонтаж за счет рекламодателя



### ШЕЛФТОКЕР ИЛИ БРЕНД-ЛЕНТА

Яркая и красочная рекламная конструкция, которая крепится к полке с товаром и объединяет его в одну группу.

**Зона размещения:** торговый зал;

**Тип конструкции:** полочный;

**Размер:** индивидуальный;

**Крепление:** пластиковый зажим.

\*\*Изготовление, монтаж /демонтаж за счет рекламодателя



### ВОБЛЕР

Крепится к полке максимально близко к рекламному товару. Основным преимуществом wobлера как рекламного носителя является то, что он всегда находится в движении.

**Зона размещения:** торговый зал;

**Тип конструкции:** полочный;

**Размер:** D-120 мм.;

**Материал:** мелованный картон (230-280 г/м<sup>2</sup>);

**Крепление:** на двухсторонний скотч к полке через пластиковую ножку;

**Примечание:** На одной полке допустимо размещение не более 2 шт.

\*\*Изготовление, монтаж /демонтаж за счет рекламодателя



## СТОППЕР

Крепится к полке максимально близко к рекламному товару.

**Зона размещения:** торговый зал;

**Тип конструкции:** полочный;

**Размер:** индивидуальный;

**Материал:** мелованный картон (230-280 г/м<sup>2</sup>), пластик;

**Крепление:** пластиковый зажим;

**Примечание:** На одной полке допустимо размещение не более 2 шт.

\*\*Изготовление, монтаж /демонтаж за счет рекламодателя



### БРЕНДИРОВАНИЕ ТОРЦОВ И ДМП

Хорошая возможность спровоцировать импульсную покупку, привлекая внимание потребителя большими рекламными площадями и нестандартным изображением.

**Зона размещения:** торговый зал;

**Тип конструкции:** навесной;

**Размер:** индивидуальный;

**Материал:** индивидуальный;

**Крепление:** индивидуальное;

**Примечание:** Монтаж и демонтаж за счет средств арендатора. После срока аренды арендатор приводит в исходное состояние поверхность.

\*\*Изготовление, монтаж /демонтаж за счет рекламодателя





### РЕКЛАМА НА ПОКУПАТЕЛЬСКОЙ ТЕЛЕЖКЕ

Рекламная информация сопровождает покупателя на протяжении всего периода покупки, а так же «работает» в движении по всему торговому залу.

**Зона размещения:** покупательская тележка;

**Тип конструкции:** нестандартный;

**Размер:** 21\*29,7 (A4);

**Материал:** Арендатор предоставляет рекламные носители. Монтаж и демонтаж за счет средств арендодателя. Возможно размещение плакатов с плотной ламинацией. Крепление осуществляется через полиэтиленовых хомуты.

\*\*Изготовление, монтаж /демонтаж за счет рекламодателя



### РЕКЛАМА В ПОКУПАТЕЛЬСКИХ КОРЗИНАХ

Рекламная информация сопровождает покупателя на протяжении всего периода покупки, а так же «работает» в движении по всему торговому залу.

**Зона размещения:** покупательская корзина;

**Тип конструкции:** нестандартный;

**Размер:** 21\*29,7 (A4);

**Примечание:** Арендатор предоставляет рекламные материалы и самостоятельно производит их размещение. Контроль наличия плакатов производится каждый день. Монтаж и демонтаж за счет средств арендатора.

\*\*Изготовление, монтаж /демонтаж за счет рекламодателя



### НАПОЛЬНЫЙ СТИКЕР

Рекламная информация сопровождает покупателя на протяжении всего периода покупки, а так же «работает» в движении по всему торговому залу.

**Зона размещения:** стикер;

**Тип:** ламинация устойчивая к повреждениям;

**Размер:** не регулируется;

**Примечание:** Арендатор предоставляет рекламные материалы и самостоятельно производит их размещение. производится каждый день. Монтаж и демонтаж за счет средств арендатора.

\*\*Изготовление, монтаж /демонтаж за счет рекламодателя



## РОЛИК (АУДИО ФОРМАТ)

Рекламная информация сопровождает покупателя на протяжении всего периода покупки, а так же «работает» в движении по всему торговому залу.

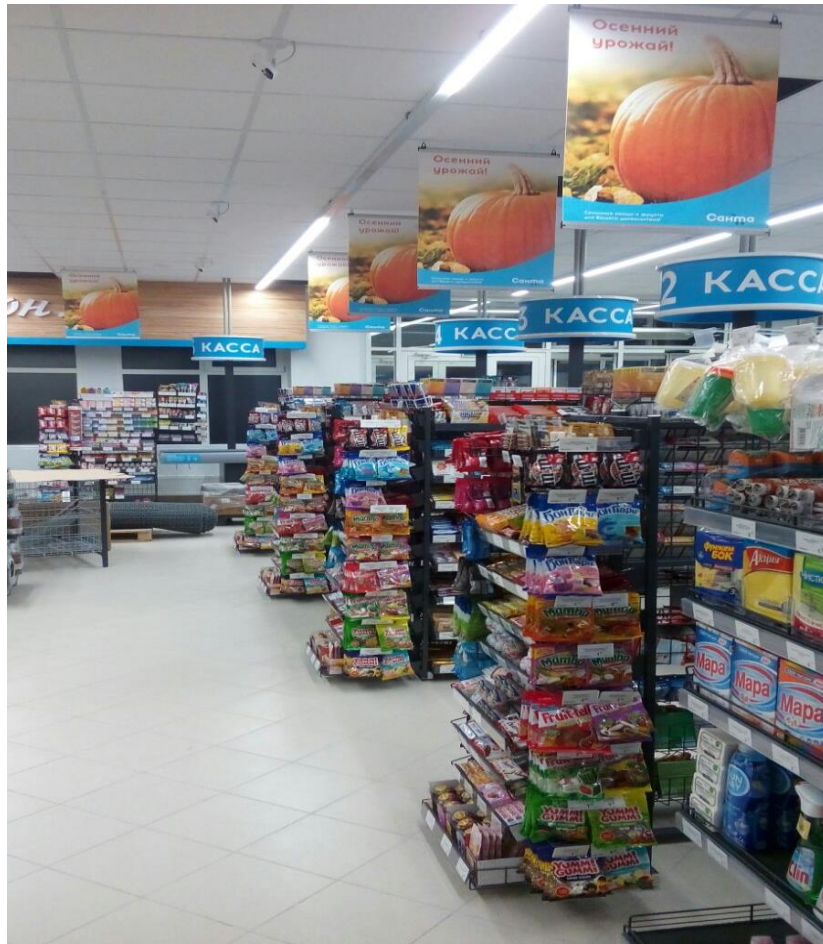
**Зона трансляции:** весь торговый зал;

**Тип:** аудио;

**Размер:** 10-20 сек.

**Примечание:** рекламодатель предоставляет ролик.

\*Возможность размещения внешних партнеров



### ПОДВЕСНОЙ ПЛАКАТ (ТОППЕР)

Подвесные системы крепятся над прикассовым оборудованием.

**Зона размещения:** торговый зал;

**Тип конструкции:** подвесная;

**Размер:** формат А1;

**Материал:** бумага с плотностью не ниже 120 г/см<sup>2</sup>;

**Крепление:** в подвесные системы для плакатов;

**Примечание:** Арендатор предоставляет плакаты формата А1, размещение производится сотрудниками магазина.

\*\*Изготовление, монтаж /демонтаж за счет рекламодателя



## СТИКЕР НА КАССОВЫЙ СТОЛ

**Зона размещения:** кассовый стол (запасник);

**Тип конструкции:** нестандартный;

**Размер:** индивидуальный;

**Примечание:** Арендатор предоставляет рекламные материалы. Монтаж и демонтаж за счет средств арендатора. После срока аренды арендатор приводит поверхность в исходное состояние.

\*\*Изготовление, монтаж /демонтаж за счет рекламодателя



### РАЗМЕЩЕНИЕ РЕКЛАМЫ НА ТРАНСПОРТЕРНОЙ ЛЕНТЕ

**Основное преимущество:** обеспечивает максимальный охват аудитории магазина;

**Зона размещения:** кассовая зона;

**Тип конструкции:** нестандартный;

**Размер:** индивидуальный;

**Крепление:** статическое;

**Примечание:** Арендатор предоставляет рекламные материалы. Монтаж и демонтаж за счет средств арендатора. После срока аренды арендатор приводит поверхность в исходное состояние.

\*\*Изготовление, монтаж /демонтаж за счет рекламодателя



### БРЕНДИРОВАНИЕ РАЗДЕЛИТЕЛЕЙ ПОКУПОК

**Основное преимущество:** обеспечивает максимальный охват аудитории магазина;

**Зона размещения:** кассовая зона;

**Тип конструкции:** нестандартный;

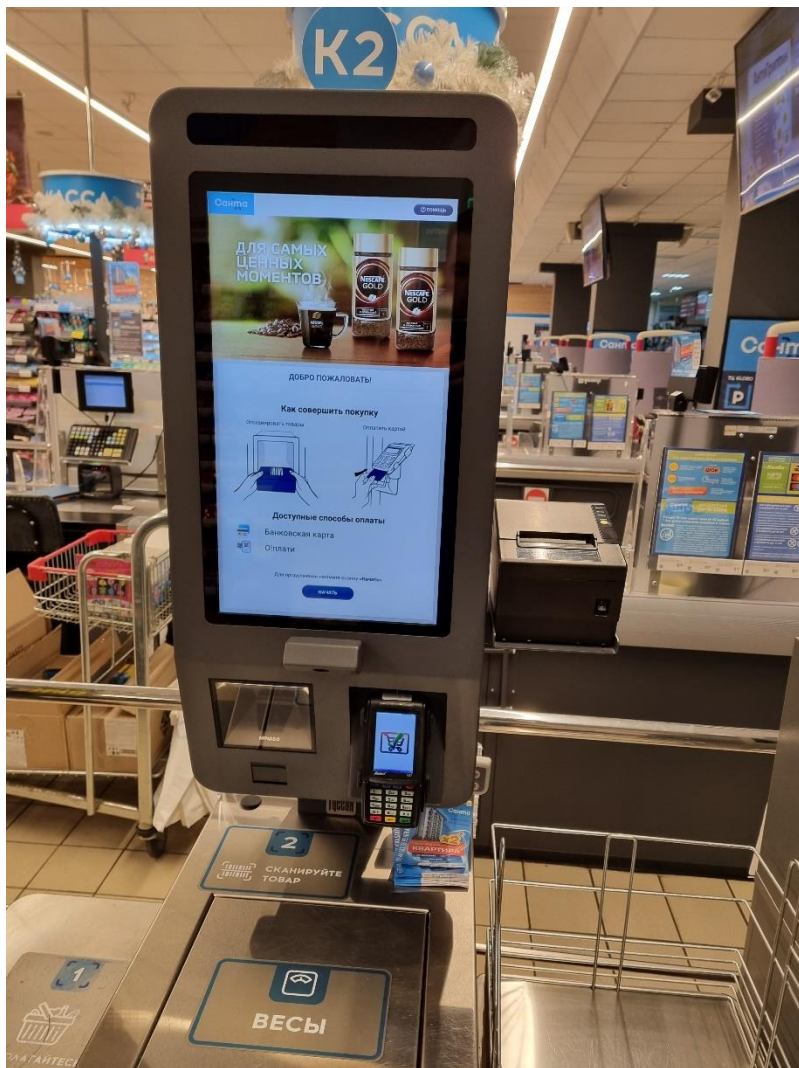
**Размер:** индивидуальный;

**Крепление:** отсутствует;

**Примечание:** Арендатор предоставляет рекламные материалы. Монтаж и демонтаж за счет средств арендатора. После срока аренды арендатор приводит поверхность в исходное состояние.

\*\*Изготовление, монтаж /демонтаж за счет рекламодателя





### РЕКЛАМА НА КСО (КАССЫ САМООБСЛУЖИВАНИЯ, МЕДИА-КАССЫ)

**Основное преимущество:** обеспечивает максимальный охват аудитории магазина в зоне расчета.

**Место размещения:** кассовая зона;

**Тип конструкции:** нестандартный;

**Размер:** индивидуальный (динамика / статика), 1-60 сек.

\*Возможность размещения внешних партнеров

## ПРАВИЛА РАЗМЕЩЕНИЯ РЕКЛАМНЫХ МАТЕРИАЛОВ И РЕКЛАМНОЙ ИНФОРМАЦИИ:

1. Заявка должна быть заполнена правильно, в полном объеме прописана механика планируемого размещения.
2. Срок подачи заявки не менее, чем за 10 рабочих дней до планируемого размещения. В случае, если заявка отправлена позднее указанного срока, ООО "Санта Ритейл" не дает гарантий размещения рекламы.
3. Не менее чем за 3 рабочих дня до размещения необходимо отправить данные специалистов, осуществляющих размещение/монтаж (данные, контактное лицо, телефон).
4. К заполненной заявке необходимо приложить макеты (визуализацию) или фото размещаемых POSM с указанием конкретных размеров и количества в каждом торговом объекте.
5. Размещение/монтаж проводить только в согласованное время с копией согласованной заявки.
6. При размещении рекламных материалов необходимо предоставить фотоотчет до монтажа, после монтажа, и после демонтажа размещаемых рекламных материалов.
7. При завершении периода размещения рекламных материалов, если это предусмотрено, произвести демонтаж рекламных материалов.

## **ПО ВОПРОСАМ, КАСАЮЩИХСЯ РАЗМЕЩЕНИЯ РЕКЛАМЫ, ОБРАЩАТЬСЯ В ОТДЕЛ МАРКЕТИНГА**

**Контактное лицо:**

Специалист отдела маркетинга

**Email:** [adv@santa.by](mailto:adv@santa.by)

**М:** +375 (44) 592 60 07